

## 本文の作り方

### 思い出メーカーで作る

#### 思い出メーカーで制作

※思い出メーカーでご制作いただいたデータは、メディアへの保存・弊社へデータ送信の必要はございません。詳しくはP15へ

思い出メーカーでご制作される分につきましては、**発送日の10日前まで**ご編集が可能です。

- ・画像は**1,000枚程度**を目安にアップロードください。(1ページあたりは**30枚程度**が目安です)
- ・長辺が**1,200ピクセル未満**の画像は思い出メーカーにアップロードできない仕様になっております。
- ・メールやLINE、SNS等にアップロードされた画像は自動的に画質が低く変換される場合がございますので、**パソコンに直接の取り込み**をお願いいたします。
- ・思い出メーカーの編集領域やボタンの表示が崩れている場合は、ブラウザの表示拡大率が100%ではなくなっています。  
キーボードのコントロールキー **Ctrl + 数字0キー**(同時押し)、もしくはキーボードのコントロールキー **Ctrl** を押しながらマウスのホイールを回転させ、100%表示にお戻しいただくと通常表示となります。

アップロード可能な画像形式	
JPEG	一般的な画像保存形式
PNG	背景を透過で保存可能

- ・アップロード可能な画像形式は**JPEGとPNG**の2つになります。  
PNGはJPEGに比べると容量が大きくなるため、大量にアップロードすると思い出メーカーの動作が重くなります。  
**背景の透過が必要ない場合はJPEGデータのご使用をおすすめいたします。**
- ・一つのフォルダに画像をたくさんアップロードされると、読み込みに時間がかかりますので、フォルダ分けのうえ保存ください。  
フォルダの削除はできませんが、フォルダ名の変更は可能です。

フォルダを作成する際はここをクリック

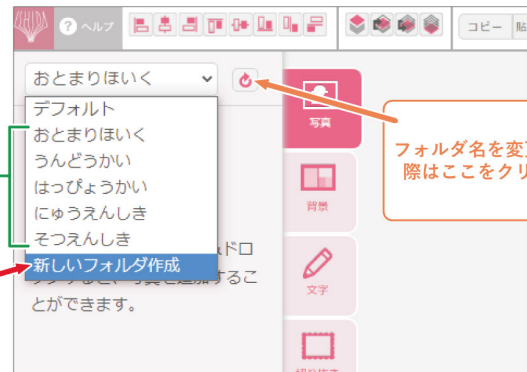
追加作成したフォルダ

フォルダ名を変更する際はここをクリック



※記載の仕様は、改善などにより予告なく変更する場合があります。

詳しくはマイページ内の「ご利用について」、思い出メーカー内の「ヘルプボタン」をご覧ください。  
<https://i-bb.co.jp/sotuen/help/>  
また、YouTubeでも思い出メーカーの機能をご紹介します。



#### 全ページ編集が終わったら

保存の隣にある **✓ 完成** を押してください。  
**この作業は管理者のみ行うことができます。**  
完成を押しても弊社に入稿(データの送信)は**されません**ので表紙原稿をご入稿の際に、**思い出メーカーご利用の旨を必ずお知らせください。**

#### 完成ボタンを押した後に修正が発生した場合

**✓ 完成** を押すとマイページにある **応援ソフトを起動する** のボタンが **完成をキャンセルする** に切り替わります。  
キャンセルボタンを押すと、再度思い出メーカーが使用できるようになります。  
※修正は、**発送日の10日前まで**可能です。  
※10日を過ぎてしまう場合は、発送日の変更になり**遅延が発生**してしまうため弊社へご連絡ください。

#### 注意

- ・データが重い場合、保存に時間がかかる場合がございます。必ず **✓ 保存しました** というメッセージをご確認ください。
- ・アカウント重複ログインは**保存ができない**、**データが消えてしまう**など重大なエラーの原因となります。  
**編集終了後は必ずログアウト後にブラウザを閉じてください。**
- ・完成ボタンを押した後は、思い出メーカーの編集が出来なくなります。