



PREMIUM BOX

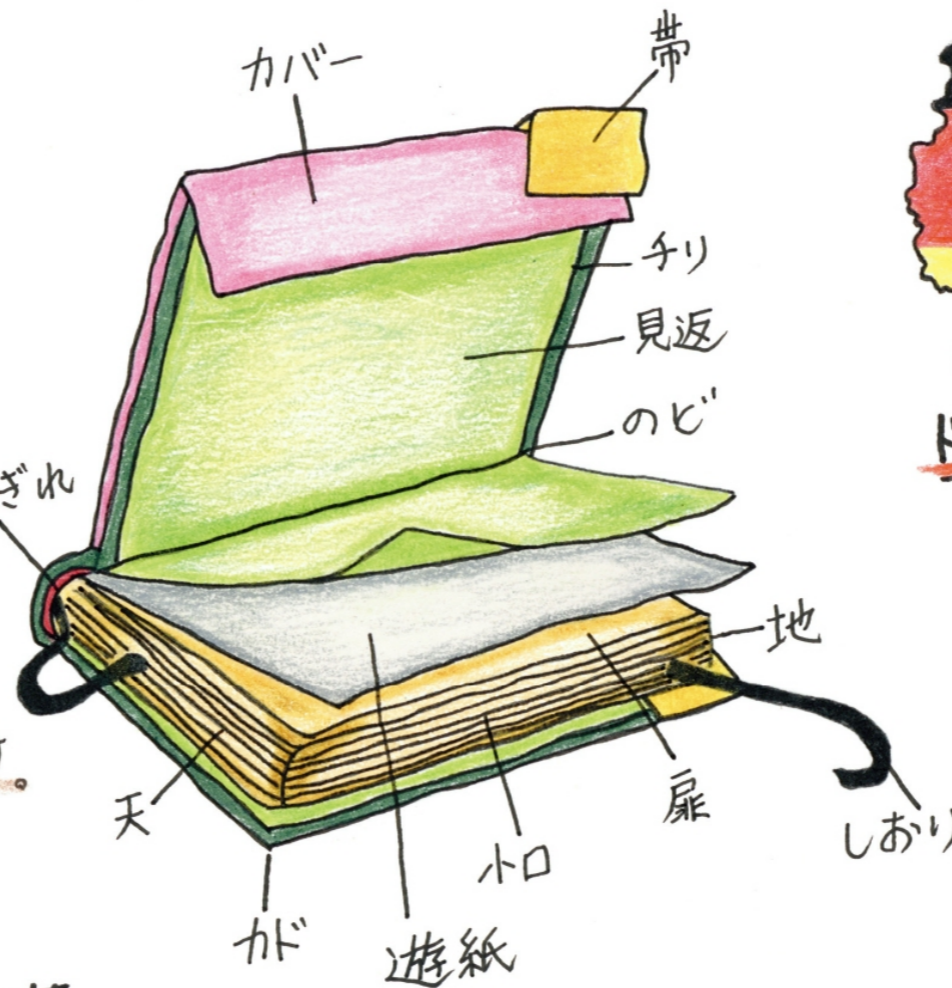
世界の装幀

world binding



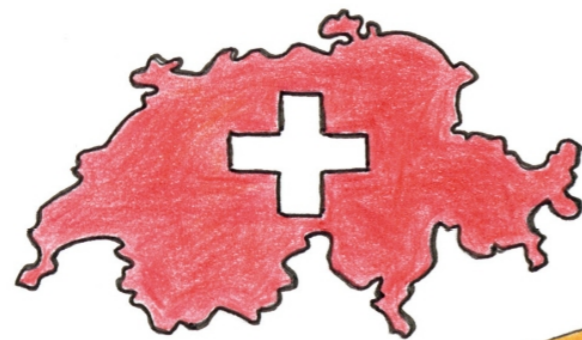
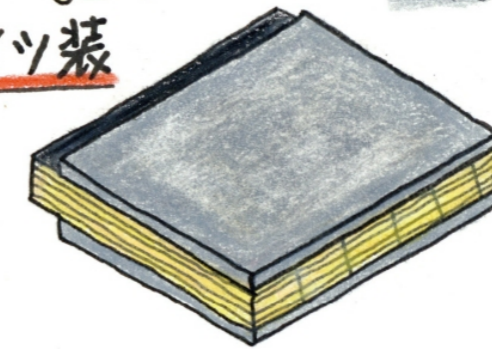
和装本

和綴じ製本された本
装幀の部類から和装本と
言われる日本伝統的な製本です。



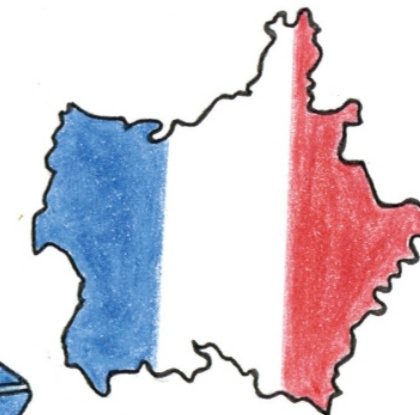
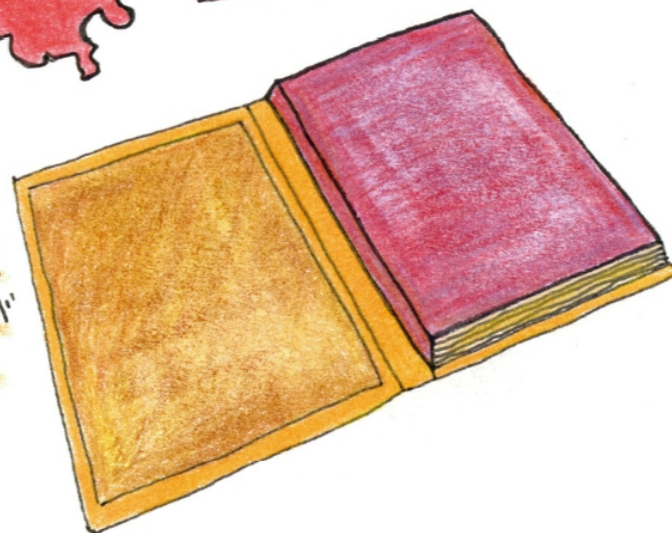
表紙の背の部分
と平の部分に
別の素材を使
用した継ぎ表紙
が特長の製本
です。

ドイツ装



スイス装

本を開くと本体の
片側だけが表紙に
ついていて、背中が
見えるようになって
いる製本です。



フランス装

20世紀中頃まで
フランスで一般的な本。
本文に傷をつけること
なく表紙を剥がすこと
が可能な製本です。

